

Unsere Themen:

Andacht

- „Finanzen 2015 - Was ist und Was schön wäre“
- Ökumenischer Bibelsonntag „Gott ist in der Mitte. Alles in uns schweige...“
- Sommerfest

Regelmäßige Veranstaltungen

Wichtige MitarbeiterInnen

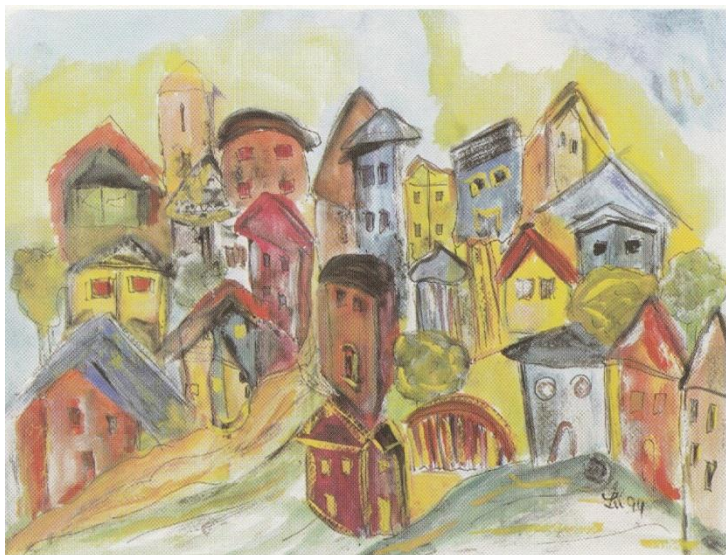
Wesleyzitat

Kontaktinformation:

EmK Flensburg
Telefon: 0461 - 5 44 33
E-Mail: flensburg@emk.de

Bankverbindung:
Nord-Ostsee Sparkasse:
IBAN: DE44 2175 0000
00002504 65
BIC: NOLADE21NOS
www.emk.de/flensburg

Monatsspruch Mai 2016:



**Wisst ihr nicht,
dass euer Leib
ein Tempel des
Heiligen
Geistes ist, der
in euch wohnt
und den ihr
von Gott habt?
Ihr gehört nicht
euch selbst.**

1.Kor 6,19

Liebe Leserin, lieber Leser,

Ähnlich wie auf diesem Bild so sehen auch die Häuser in Flensburg ganz verschieden aus; viele haben eine lange Geschichte und ganz eigene Macken. Doch gerade darum werden viele Häuser gepflegt oder sogar liebevoll restauriert. Als wir einmal schweigend durch die Stadt pilgerten, merkten wir, wie sich in der Vielfalt der Häuser und der Menschen die vielen Spuren des Heiligen Geistes zeigten. Es lohnt sich also, äußere Hüllen zu achten, damit sich das gute Innere zeigen kann. Darum kümmert sich unsere Kirche um nachhaltigen Lebensstil und Gesundheit für alle. „Wenn Leben und Lehre eines Menschen übereinstimmen, wird Gott das Wort seines Botschafters bestätigen“, sagt John Wesley. Wie wäre es, wenn wir weder unseren Körper noch unsere Mitmenschen unnötig belasten, sondern jeden Tag die Würde achten, die Gott in uns und in unsere Umwelt gelegt hat?

Ein gutes Leben mit dem Heiligen Geist wünscht Eure/Ihre
Pastorin Regina Waack

Finanzen 2015 - Was ist und Was schön wäre

in diesem Jahr freuen wir uns, über die Mehreinnahmen von 3.498,13€, d. h. unsere Einnahmen sind etwa gleich, aber wir haben weniger ausgegeben.

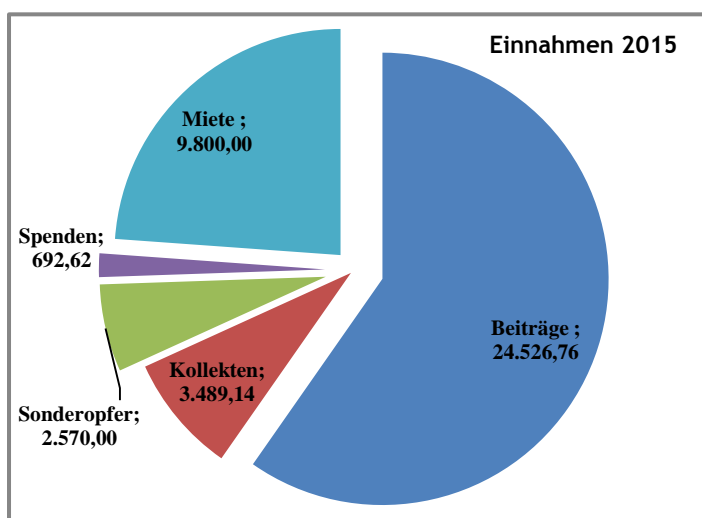
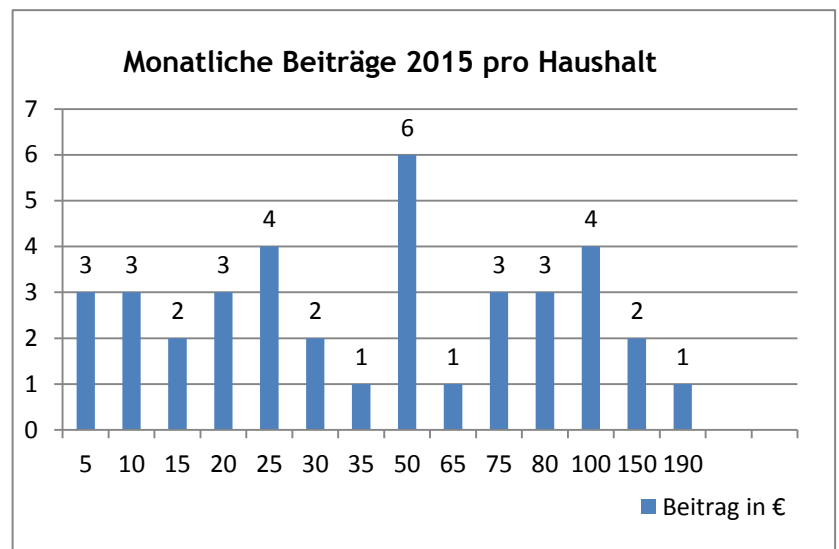
Das liegt zum einen daran, dass unsere Fahrtkosten geringer sind, weil unsere Pastorin mit einer halben Stelle

nur bei uns tätig ist. Außerdem haben wir geringere Heizkosten und unsere Stromkosten müssen nicht mehr nachträglich gezahlt werden. (Das Unternehmen „Lichtblick“ hatte uns versehentlich als abgemeldet betrachtet und wir hatten über 2 Jahre keine Rechnung erhalten!)

Dennoch können wir unsere rechnerische Umlage von 29.000,00€ (diese Umlage müsste die Gemeinde an die Konferenz überweisen, weil wir eine halbe Pastorenstelle haben) auch in diesem Jahr nicht erfüllen. Dazu fehlen uns 8.000,00€.

Deshalb hat die Konferenz eine Umlage festgesetzt von 20.400,00€, die wir sogar mit 21.000,00€ in diesem Jahr erfüllt haben. Andere Gemeinden in der Konferenz zahlen ja mehr ein, als für sie notwendig wäre, und unterstützen uns damit solidarisch.

Wir könnten die rechnerische Umlage schaffen, wenn jeder Haushalt in diesem Jahr und im nächsten Jahr den monatlichen Beitrag um 5,00€ erhöht. Dann hätten wir eine gute Grundlage für die kommenden Verhandlungen, damit Regina Waack uns als Pastorin erneut zugewiesen werden kann. Noch besser wäre es für alle Aktivitäten unserer Gemeinde, wenn wir neue Mitglieder bei uns aufnehmen.



Unsere Rücklage von 18.844,65€ bei der Kirchenbaukasse in Hamburg ist uns erhalten geblieben und gibt ein gewisses Maß an Sicherheit.

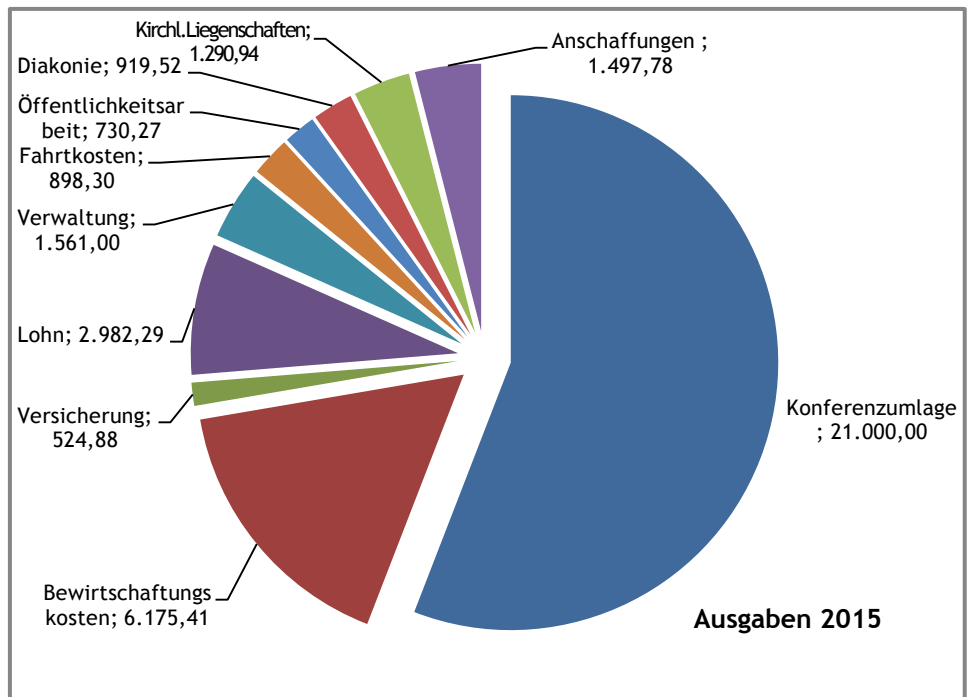
Die zinslos gewährten Kleinkredite vom vergangenen Jahr werden regelmäßig mit kleinen Raten zurückgezahlt.

Besonders hilfreich sind natürlich unsere Vermietungen. Dazu zählen die Dienstwohnung, die Kellerräume und die Garagen.

Finanziell wird uns 2016 die Musikbegleitung im Gottesdienst belasten, weil wir in der Gemeinde niemanden haben, der regelmäßig Orgel oder Klavier spielen kann. Eine Musiklehrerin spielt gegen eine Aufwandsentschädigung von 30,00€ fast jeden Sonntag bei uns. Weiterhin wird uns die Pflege des Grundstückes wie im letzten Jahr mindestens

1.200,00€ kosten, da wir eine Gemeinde sind, die aus alters- und gesundheitlichen Gründen keine Gartenarbeit leisten kann.

Unsere Sozialprojekte „Never walk alone“ und die „Straßenarbeit“ belasten die Gemeindefinanzen unerheblich und sie tun uns nach Innen und Außen gut. Das Angebot des „Pilgerns in vier Himmelsrichtungen“ wird gut angenommen und trägt sich selbst. Auch darüber lernen „gemeindefremde“ Menschen uns als Methodisten kennen. Die kostenlose Bereitstellung unserer Räumlichkeiten für das „Trommeln mit Lydia“ und das „Stricken und Häkel-Projekt“ ist durchaus positiv für uns, da das Haus ansonsten in dieser Zeit leer aussehen würde.



Monatsspruch Juni:

**Meine Stärke und mein Lied
ist der Herr, er ist für mich
zum Retter geworden.**

Ex 15,2

Insgesamt können wir stolz und dankbar sein in einer Gemeinde zu sein, die eine kleine Schar ist, aber sehr aktiv nach Innen und Außen.

Ich staune immer wieder wie Gott uns in der Vergangenheit geholfen hat und vertraue darauf, dass dieses auch weiterhin geschieht.

Lasst uns gemeinsam für unsere Gemeinde beten,

für ein Wachsen nach Innen und Außen. Dank an alle Geber!

Uwe Lembcke

Ökumenischer Bibelsonntag am 22. Mai (Trinitatis)

„Gott ist in der Mitte. Alles in uns schweige ...“

Für alle ist der gemeinsame Predigttext Sacharja 2, 10-17.

Wir tauschen mit der ev.-Luth. Kirchengemeinde St. Jürgen

den Prediger; Pr. Henrich bei uns, Pn. Waack dort.

Danach sind alle zum Beisammensein bei einem kleinen

Imbiss zwischen 11.30 und 13.30 Uhr in der Gemeinschaft in der ev. Kirche, Südergraben 28 eingeladen.

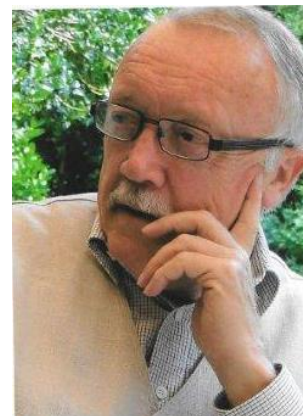
ACK

Arbeitsgemeinschaft
Christlicher Kirchen
Flensburg

Die wichtigsten Ansprechpartner unserer Gemeinde sind:



Regina Waack
ist Pastorin
der Gemeinde
Tel.: 0461-49388197



Uwe Lembcke
ist Kassenführer
der Gemeinde
Tel.: 0461-8406876



Edgar Nordmann
ist unser Delegierter
der Norddeutschen
Jährlichen Konferenz,
der Synode unserer
Kirche.
Tel.: 04846 - 6017890



Annemarie Schilling ist
als Bezirkslaienführerin
Ansprechpartnerin für alle,
die in unserer Gemeinde
ehrenamtlich tätig sind.
Tel.: 0461 - 51420

Regelmäßige Veranstaltungen:

Sonntags	10.00 Uhr	Gottesdienst, anschl. Kirchenkaffee
Montags	15:00 Uhr	Sozialprojekt Häkeln und Stricken
3. Montag	17:00 Uhr	Kraftwerk - Glaube am Montag
Dienstags	12.00 Uhr	Straßenarbeit (14-tägig)
4. Dienstag	18:00 Uhr	Gemeindeleitung
Mittwochs	06.00 Uhr	Gebetskette (wo man gerade ist)
2. Donnerstag	18:30 Uhr	Hauskreis Flensburg/Tarp
Freitags	17.00 Uhr	Trommeln mit Lydia
2. Freitag	19.00 Uhr	Hauskreis Schleswig

Gäste sind überall herzlich willkommen!

Abweichungen und besondere Veranstaltungen
finden Sie im Veranstaltungskalender und unter: www.emk.de/flensburg



„In einigen Diensten
können wir Christus und
uns selbst gefallen; in
anderen können wir
Christus nur gefallen,
wenn wir uns selbst
verleugnen. Er wird uns
Kraft geben, alles zu
erfüllen.“ John Wesley